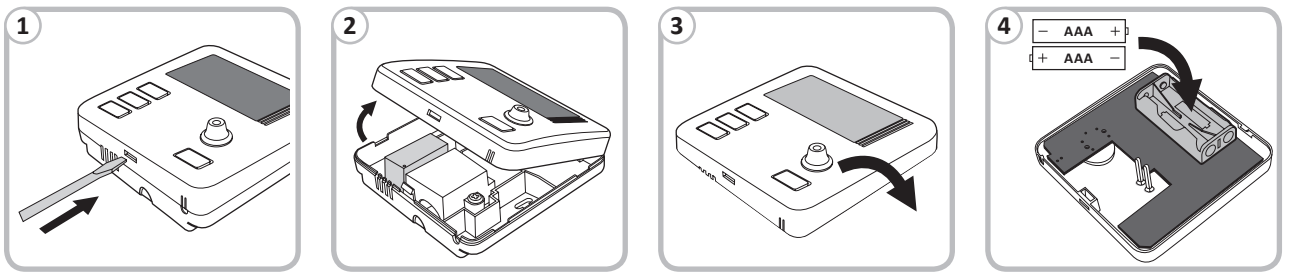
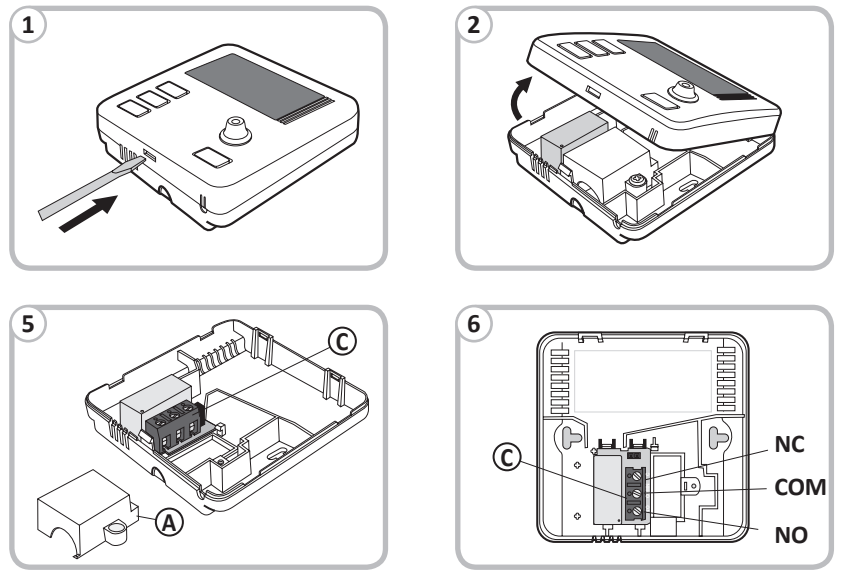


- PL** Montaż baterii w AURATON Libra
- EN** Installing batteries in AURATON Libra
- CS** Vložení baterií do AURATON Libra
- SK** Inštalácia batérií v AURATON Libra
- RO** Instalarea bateriilor în AURATON Libra
- RU** Установка батареек в AURATON Libra
- HU** Elemek behelyezése az AURATON Libra
- BG** Инсталиране на батерии в AURATON Libra
- DE** Einlegen der Batterien in der AURATON Libra
- FR** Installation des piles dans AURATON Libra
- ES** Instalación de baterías en AURATON Libra
- EL** Εγκατάσταση μπαταριών στο AURATON Libra
- IT** Installazione delle batterie in AURATON Libra
- LT** Baterijų įdėjimas į AURATON Libra
- LV** Bateriju ievietošana AURATON Libra
- ET** Patareide paigaldamine AURATON Libra
- SR** Уградња батерија у AURATON Libra
- PT** Instalando baterias no AURATON Libra

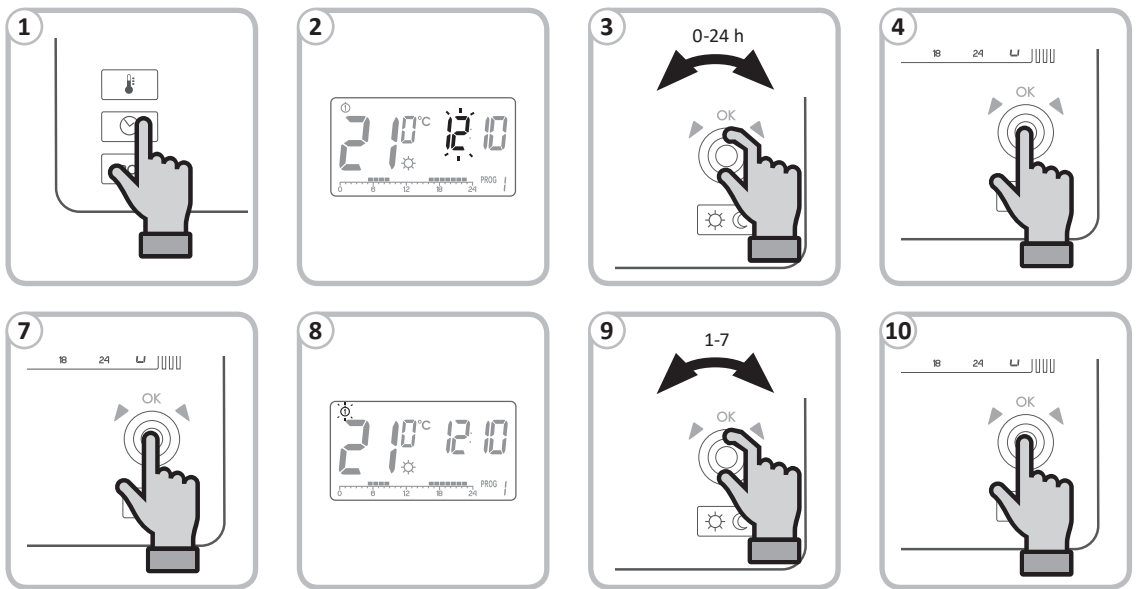


- PL** Podłączenie przewodów do AURATON Libra
- EN** Connecting cables to AURATON Libra
- CS** Připojení kabelů k AURATON Libra
- SK** Prepojenie káblov do AURATON Libra
- RO** Conectarea cablurilor la AURATON Libra
- RU** Подключение кабелей к AURATON Libra
- HU** Kábelek csatlakoztatása az AURATON Libra
- BG** Свързване на кабели към AURATON Libra
- DE** Kabel an AURATON Libra anschließen

- FR** Connexion des câbles à AURATON Libra
- ES** Conexión de cables a AURATON Libra
- EL** Σύνδεση καλωδίων στο AURATON Libra
- IT** Collegamento dei cavi ad AURATON Libra
- LT** Kabelių prijungimas prie AURATON Libra
- LV** Kabeļu pievienošana AURATON Libra
- ET** Kaablite ühendamine AURATON Libra
- SR** Spajanje kablova na AURATON Libra
- PT** Conexão de cabos ao AURATON Libra

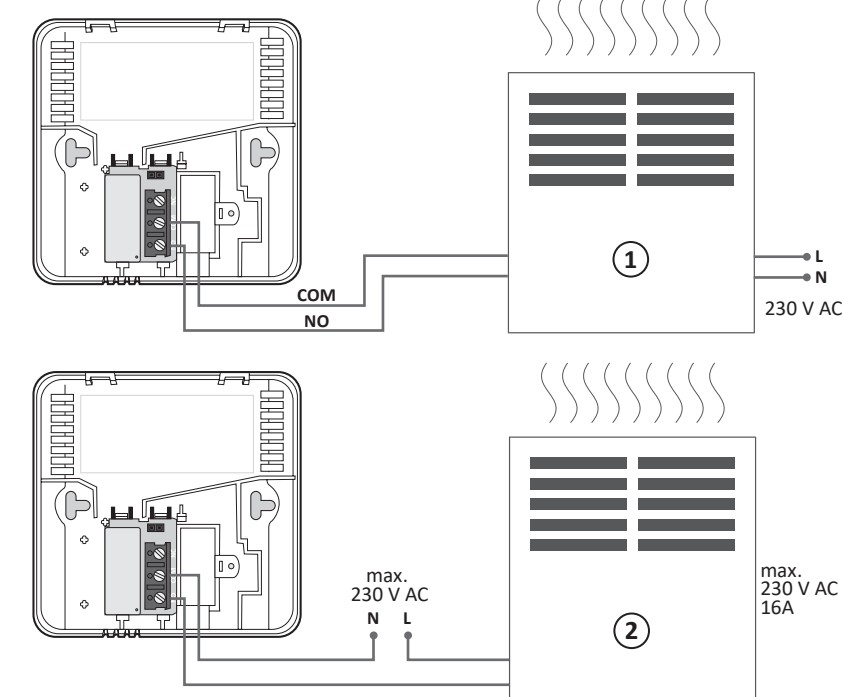


- PL** Pierwsze uruchomienie i ustawienie zegara AURATON Libra
- EN** First start and setting of the AURATON Libra clock
- CS** První spuštění a nastavení hodin AURATON Libra
- SK** Prvé spustenie a nastavenie hodín AURATON Libra
- RO** Prima pornire și setare a ceasului AURATON Libra
- RU** Первый запуск и настройка часов AURATON Libra
- HU** Az AURATON Libra első indítása és beállítása
- BG** Първо стартиране и настройка на часовника AURATON Libra
- DE** Erster Start und Einstellung der AURATON Libra Uhr
- FR** Premier démarrage et réglage de l'horloge AURATON Libra
- ES** Primer inicio y configuración del reloj AURATON Libra
- EL** Πρώτη έναρξη και ρύθμιση του ρολογιού AURATON Libra
- IT** Primo avvio e impostazione dell'orologio AURATON Libra
- LT** Pirmasis AURATON Libra laikrodžio paleidimas ir nustatymas
- LV** Pirmās AURATON Libra pulksteņa sākums un iestatīšana
- ET** AURATON Libra esimene käivitamine ja seadistamine
- SR** Прво покретање и подешавање сата AURATON Libra
- PT** Primeira inicialização e configuração do relógio AURATON Libra

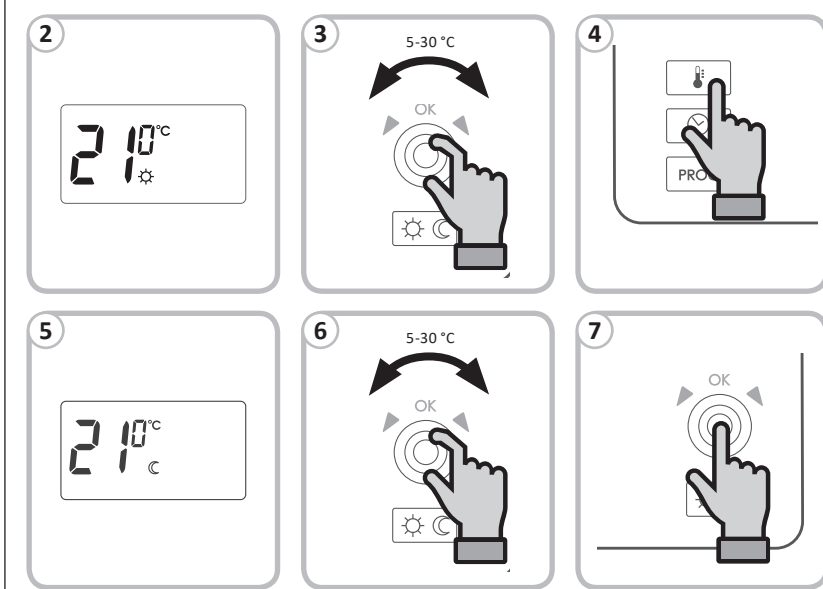
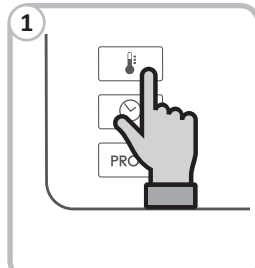


- PL** Uproszczony schemat podłączenia regulatora z urządzeniem grzewczym
- EN** Simplified diagram of connecting the thermostat with the heating device
- CS** Zjednodušené schéma zapojení termostatu s topným zařízením
- SK** Zjednodušená schéma pripojenia termostatu k vykurovaciemu zariadeniu
- RO** Schema de conectare a termostatului
- RU** Упрощенная схема соединения термостата с нагревательным устройством
- HU** Egyszerűsített diagram a termosztát és a fűtőberendezés csatlakoztatására
- BG** Опростена схема за свързване на термостата с отоплително устройство
- DE** Vereinfachtes Schema zur Verbindung des Thermostats mit dem Heizgerät

- FR** Schéma simplifié de connexion du thermostat à l'appareil de chauffage
- ES** Diagrama simplificado de conexión del termostato con el dispositivo de calentamiento
- EL** Απλοποιημένο διάγραμμα σύνδεσης του θερμοστάτη με τη συσκευή θέρμανσης
- IT** Schema semplificato del collegamento del termostato con il dispositivo di riscaldamento
- LT** Supaprastinta termostato prijungimo prie šildymo prietaiso schema
- LV** Vienkāršota shēma, ar kuru savieno termostata ar apkures ierīci
- ET** Lihtsustatud diagramm termostaadi ühendamiseks kütteseadmega
- SR** Pojednostavljeno dijagram povezivanja termostata sa grejnim uređajem
- PT** Diagrama de ligação simplificado termostato com um dispositivo de aquecimento



- PL** Ustawianie temperatury AURATON Libra
- EN** Setting the temperature AURATON Libra
- CS** Nastavení teploty AURATON Libra
- SK** Nastavenie teploty AURATON Libra
- RO** Setarea temperaturii AURATON Libra
- RU** Настройка температуры AURATON Libra
- HU** A hőmérséklet beállítása AURATON Libra
- BG** Настройка на температурата AURATON Libra
- DE** Einstellen der Temperatur AURATON Libra
- FR** Réglage de la température AURATON Libra
- ES** Ajuste de la temperatura AURATON Libra
- EL** Ρύθμιση της θερμοκρασίας AURATON Libra
- IT** Impostazione della temperatura AURATON Libra
- LT** Temperatūros nustatymas AURATON Libra
- LV** Temperatūras iestatīšana AURATON Libra
- ET** Temperatuuri seadistamine AURATON Libra
- SR** Подешавање температуре AURATON Libra
- PT** Ajustando a temperatura AURATON Libra



- PL** Mocowanie AURATON Libra do ściany
- EN** Mounting AURATON Libra to the wall
- CS** Montáž AURATON Libra na zeď
- SK** Montáž AURATON Libra na stenu
- RO** Fixare pe perete AURATON Libra
- RU** Установка AURATON Libra на стену
- HU** Az AURATON Libra felszerelése a falra
- BG** Монтиране на AURATON Libra към стената
- DE** Montage des AURATON Libra an der Wand

- FR** Montage de l'AURATON Libra au mur
- ES** Montaje de AURATON Libra en la pared
- EL** Συναρμολόγηση AURATON Libra στον τοίχο
- IT** Montaggio di AURATON Libra alla parete
- LT** AURATON Libra tvirtinimas prie sienos
- LV** AURATON Libra stiprinājums pie sienas
- ET** AURATON Librai kinnitamine seinale
- SR** Montaža AURATON Libra na zid
- PT** Montagem do AURATON Libra na parede

